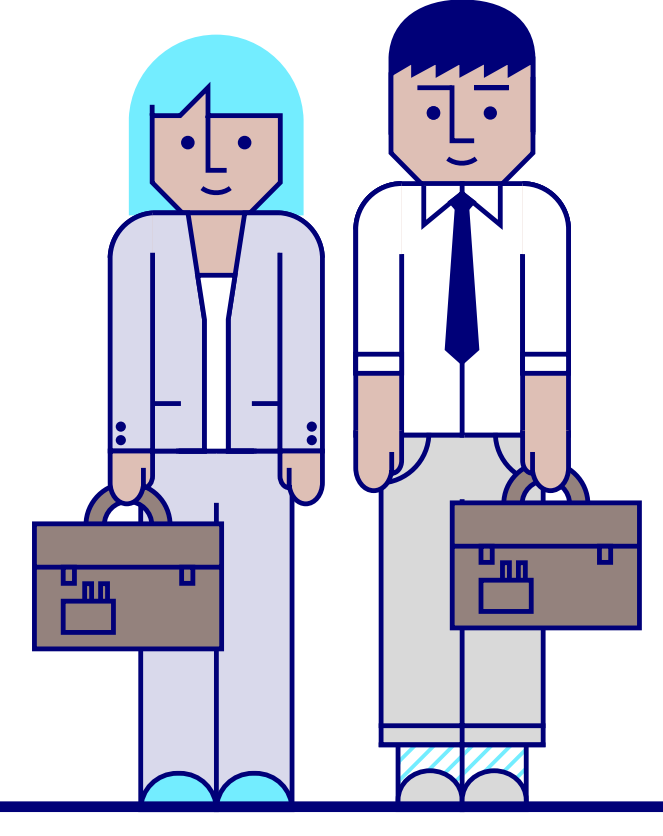


6 tendencias empresariales y laborales para 2022



1 La videoconferencia ha llegado para quedarse

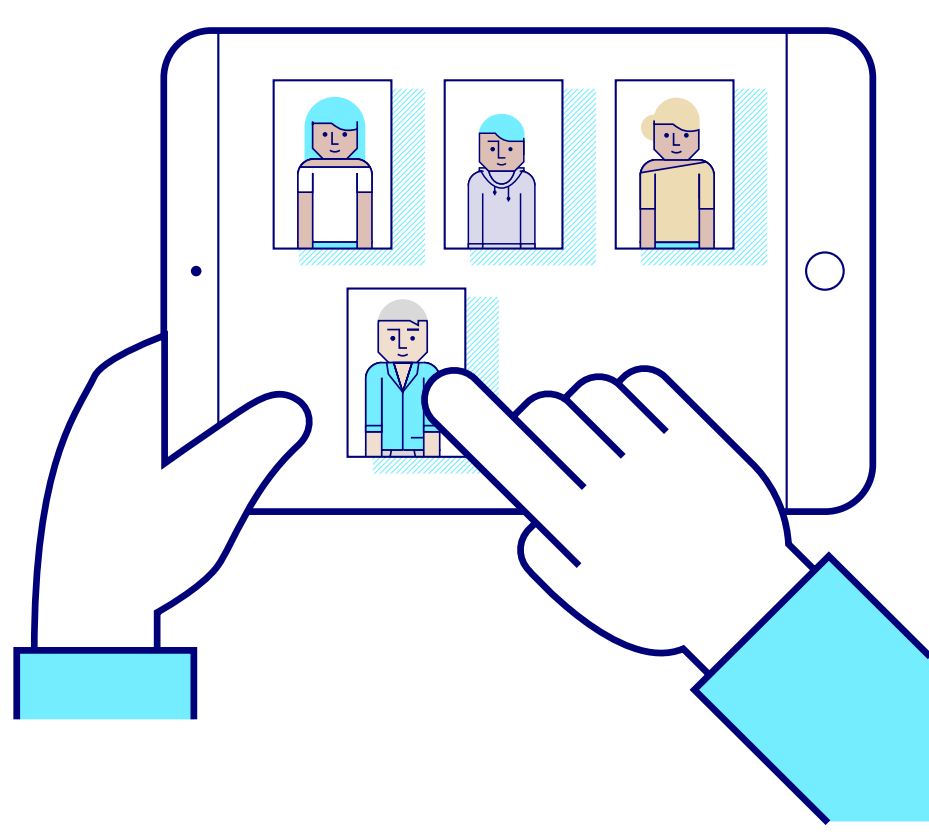
La pandemia provocó un aumento vertiginoso del teletrabajo y las videoconferencias, y desde entonces los servicios de videollamadas se han convertido en herramientas habituales de nuestro día a día.



Las empresas ya están trabajando para ofrecer nuevas funciones para crear y compartir contenido, seguir los resultados de los proyectos, capacitar a los empleados, organizar equipos virtuales y crear oficinas virtuales.

2 Expansión de la gig economy

Este modelo económico y laboral ha cambiado la manera en la que las empresas abordan su estrategia de fuerza laboral. Las organizaciones invertirán en trabajadores bajo demanda para llevar a cabo proyectos especializados y obtener resultados de forma eficiente.



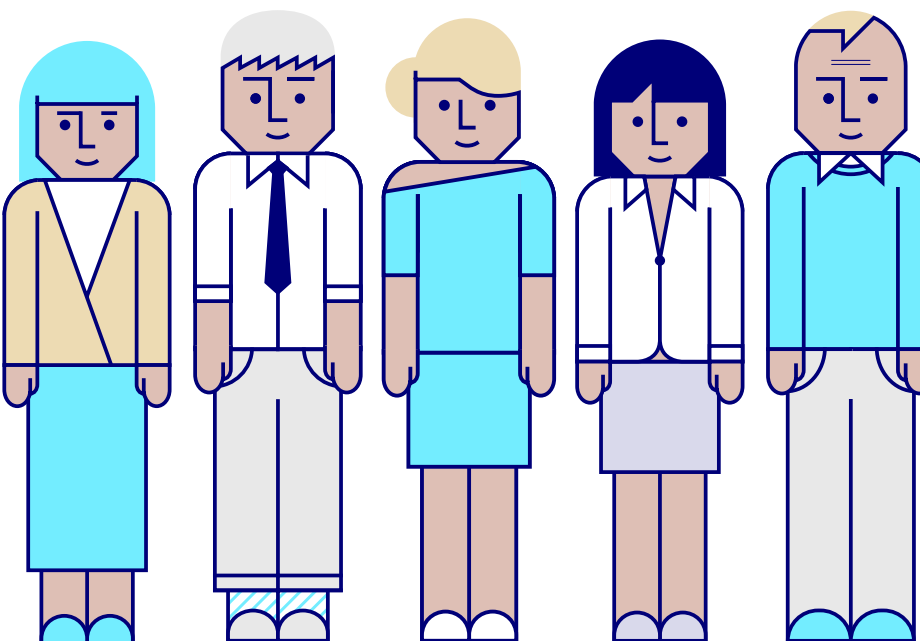
Aumentará el uso de plataformas de reclutamiento de talento.

Será más difícil encontrar trabajos tradicionales a tiempo completo y con beneficios completos.

Las empresas desarrollarán redes de colaboración de trabajadores eventuales, minimizando los costos laborales fijos.

3 Nuevos espacios de colaboración

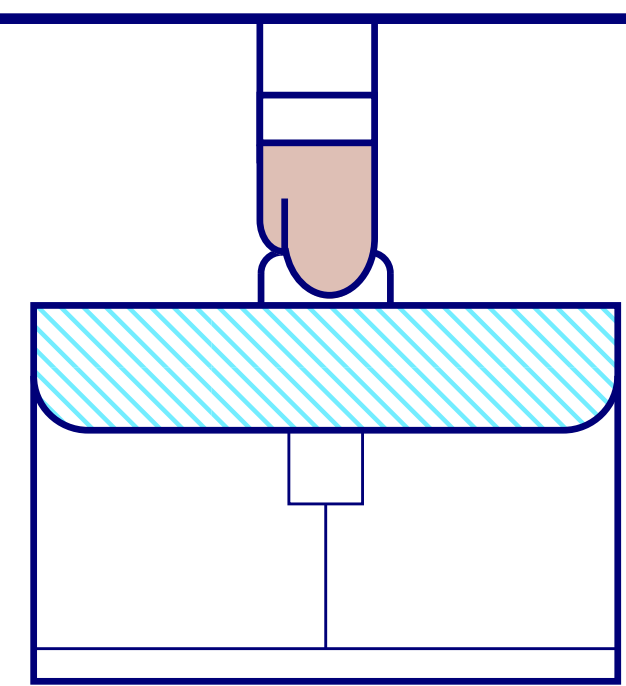
La *gig economy* ha provocado una explosión de los espacios de trabajo colaborativo o *coworking* para que trabajadores autónomos colaboren o simplemente trabajen en un entorno más social.



Estos espacios estimulan la creación de redes y equipos de trabajo, lo que proporciona a los clientes más experiencia para proyectos bajo demanda, con resultados a menudo más rápidos y rentables.

4 Nuevas estrategias para atraer el talento Z

El envejecimiento de la población y una fuerza laboral cada vez más fragmentada han provocado que muchas industrias y países experimenten escasez de trabajadores cualificados.



Factores claves para atraer el talento:

Flexibilidad

Dado que dominan mejor las herramientas digitales, los nuevos trabajadores prefieren trabajar en remoto.

Conciliación

Trabajar para una empresa que promueve un equilibrio saludable entre el trabajo y la vida personal es fundamental.

Trabajo en equipo

Sentirse parte de un equipo y reforzar el *coaching* entre compañeros.

Desarrollo

Oportunidades para desarrollar nuevas habilidades fuera de las funciones habituales.

Crecimiento

Transparencia absoluta sobre las oportunidades reales de avance.

Conciencia social

Compromiso corporativo con la responsabilidad social, tanto en temas de equidad como ambientales.

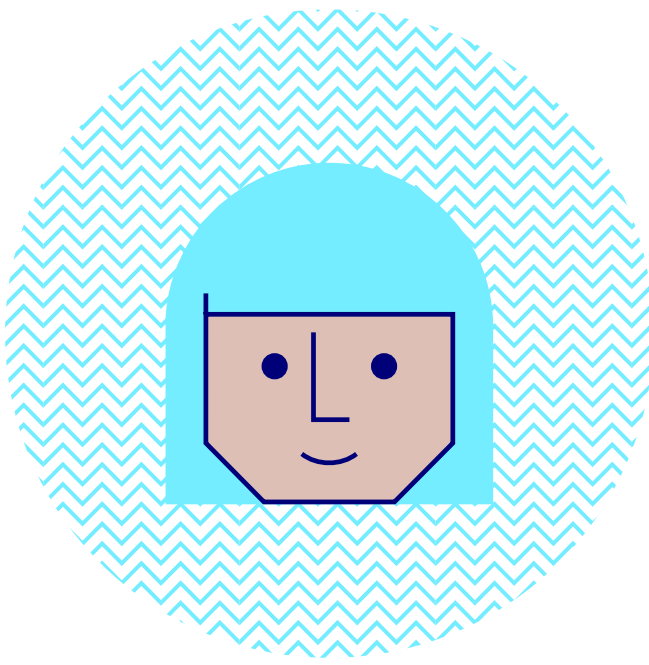
Mentoría

Combinar diferentes generaciones en el mismo equipo es una de las claves para atraer y retener a los trabajadores más jóvenes.

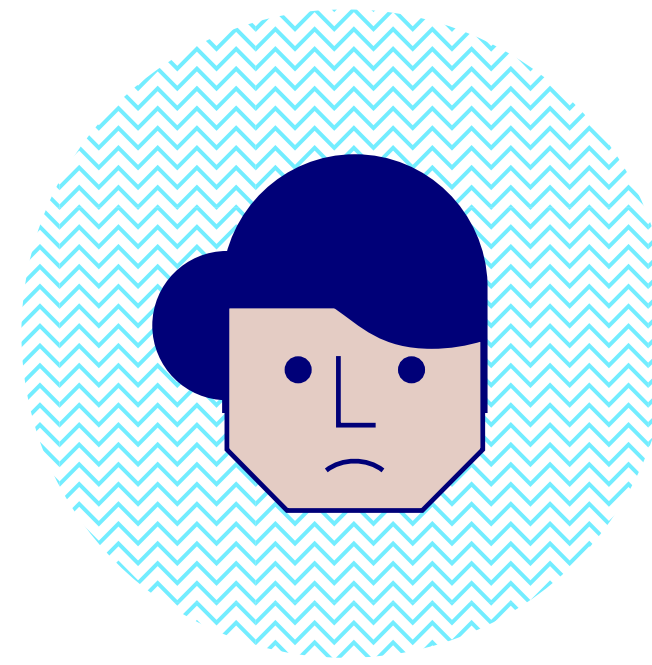
Rotación laboral

Oportunidad de rotar en varios trabajos durante los primeros años en una empresa.

5 Automatización



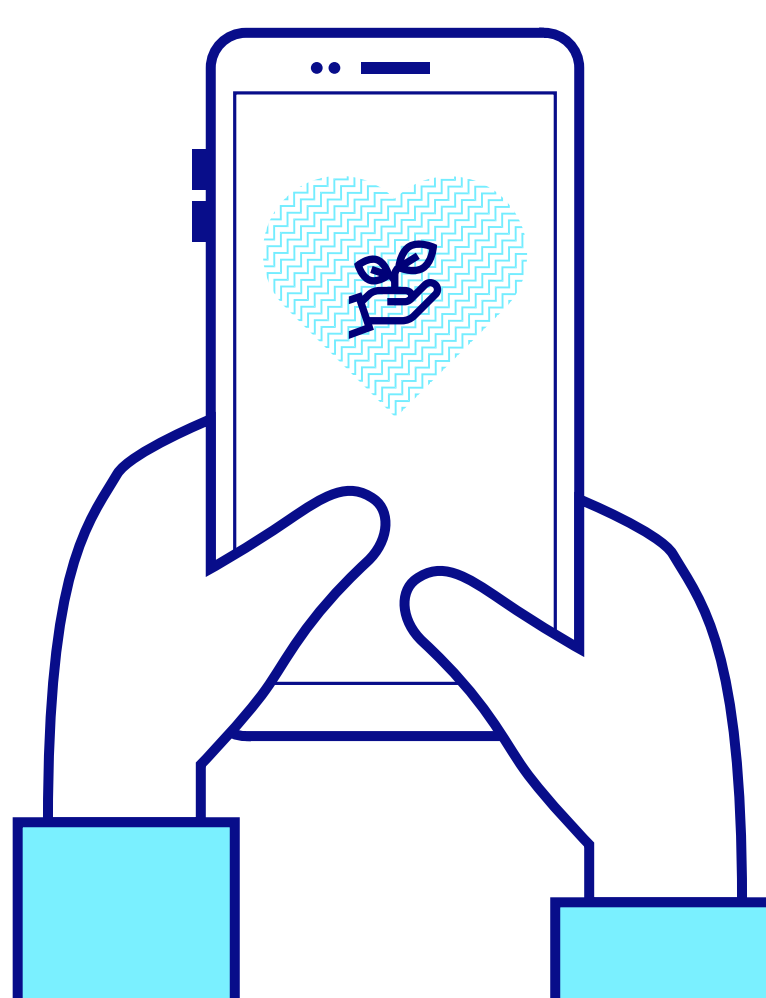
El impacto de la automatización en la fuerza laboral tendrá muchos aspectos positivos, incluido un impulso a la productividad y a la eficiencia, así como un aumento de nuevos empleos cualificados.



Sin embargo, también hay aspectos negativos en la robotización, que varían según las diferentes industrias, áreas geográficas y grupos de población, creando en algunos sectores industriales un efecto de desplazamiento y de pérdida de trabajo.

6 Sostenibilidad

La sostenibilidad se convierte en un requisito competitivo.



Pasará de la novedad social a la necesidad empresarial a medida que disminuyan los costos y aumenten las demandas de una amplia gama de partes interesadas, incluidos los clientes, los empleados y el gobierno. El retorno del crecimiento económico renovará la presión sobre la oferta de recursos y los precios, la regulación y los impuestos.

Las empresas deberán planificar de forma estratégica el aumento de los precios de los recursos y las materias primas, la volatilidad y la escasez.

Los consumidores y los clientes de empresa a empresa demandarán cada vez más prácticas, productos y servicios comerciales sostenibles.