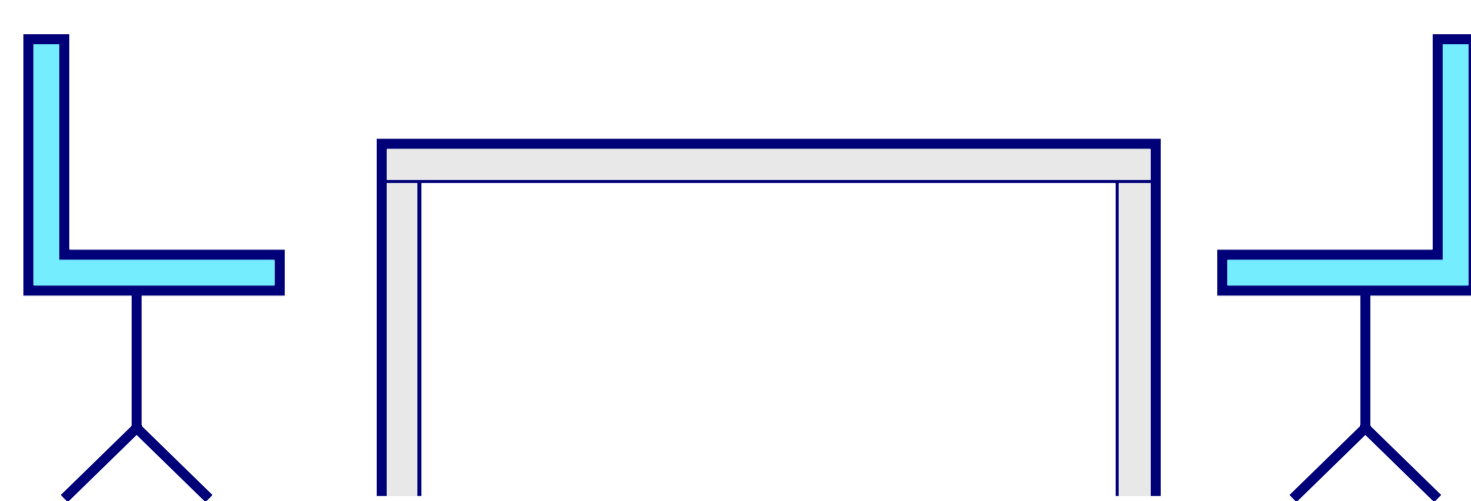


Com col·locar els convidats en una taula? Presidències i tècniques d'ubicació en taules

Des del Màster universitari de Comunicació Corporativa, Protocol i Esdeveniments de la UOC compartim tècniques de distribució de convidats.



Què són les presidències?

Ens indiquen en quin punt s'ha de centrar l'atenció del públic. Hi ha dos tipus de presidències: la presidència a una cara i la presidència a dues cares.

En cada cas cal concretar:

Qui ocupa el lloc principal

Qui es col·loca al costat compartint el protagonisme

4 preguntes

Com s'organitzen?

On s'usen?

On se situen?

Quins tipus d'ordenació hi ha?

Presidència a una cara

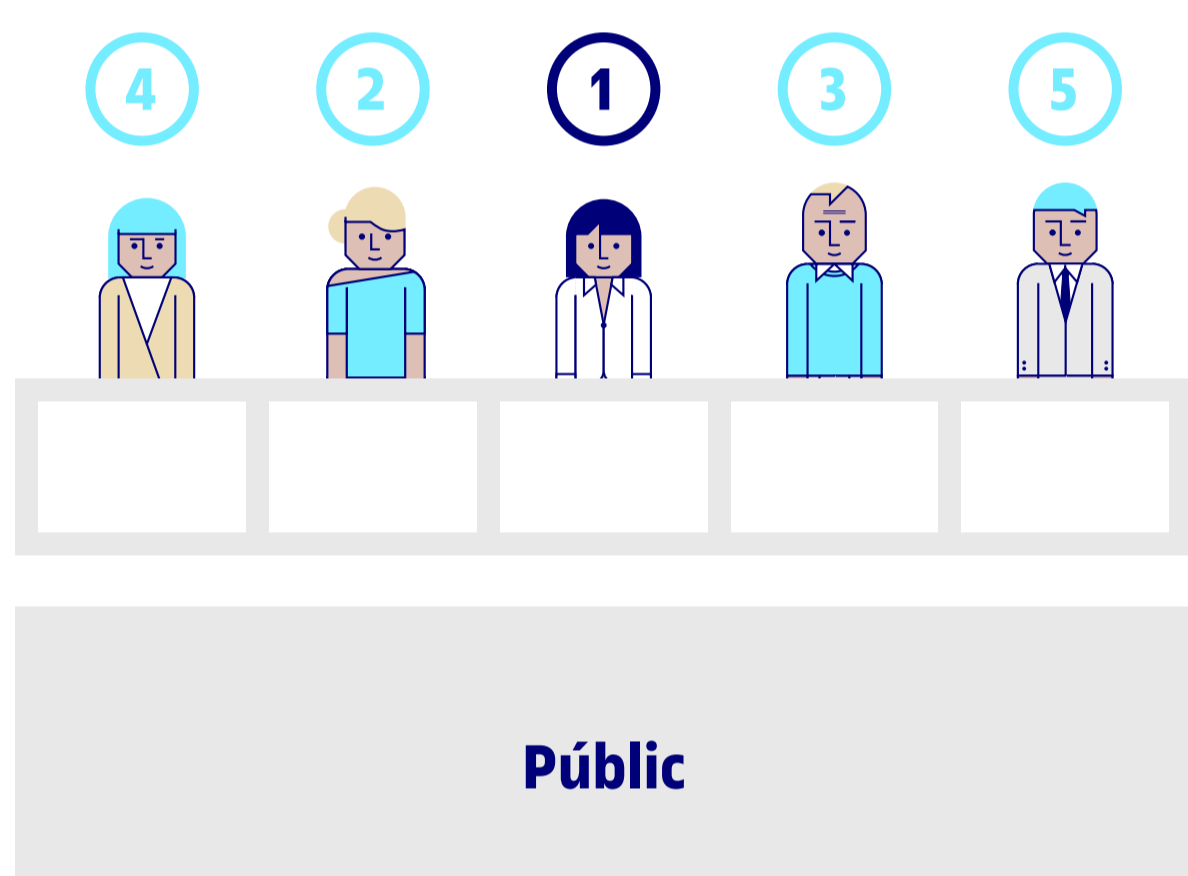
Ordenació en alternança:

- Presidència **unipersonal**: l'exerceix una persona que ocupa el centre entre un nombre imparell d'integrants.
- Presidència **bipersonal o compartida**: l'exerceixen dues persones que ocupen el centre entre un nombre parell d'integrants.

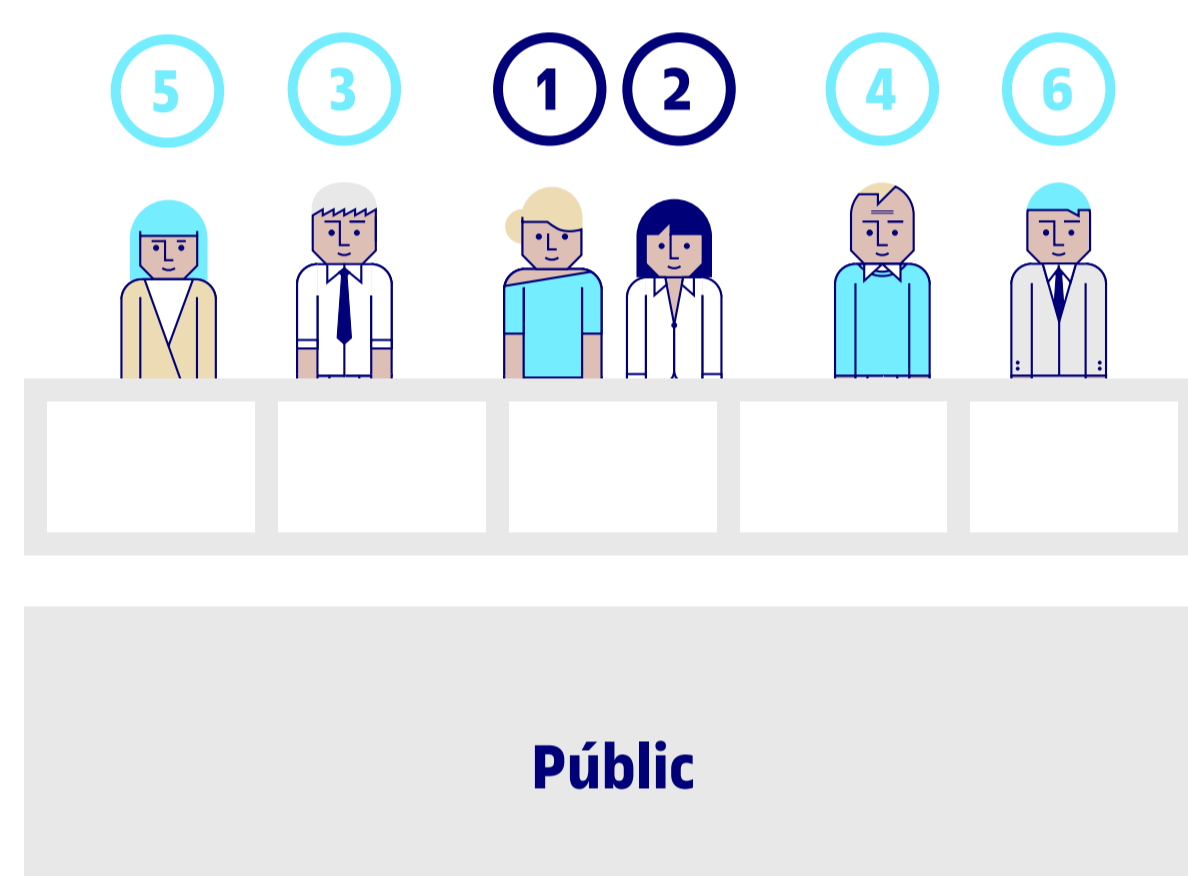
• **Ordenació correlativa o lineal**: Els components de la presidència es col·loquen l'un darrere de l'altre, en "fila índia". El número u queda més a prop del punt d'honor del saló. L'últim número és el que queda més lluny del punt principal de l'acte.

• **Ordenació mixta**: Facilita la visualització. Si disposem d'un saló ampli, podem barrejar els dos tipus de presidència, l'alternativa i la correlativa o lineal.

Presidència unipersonal



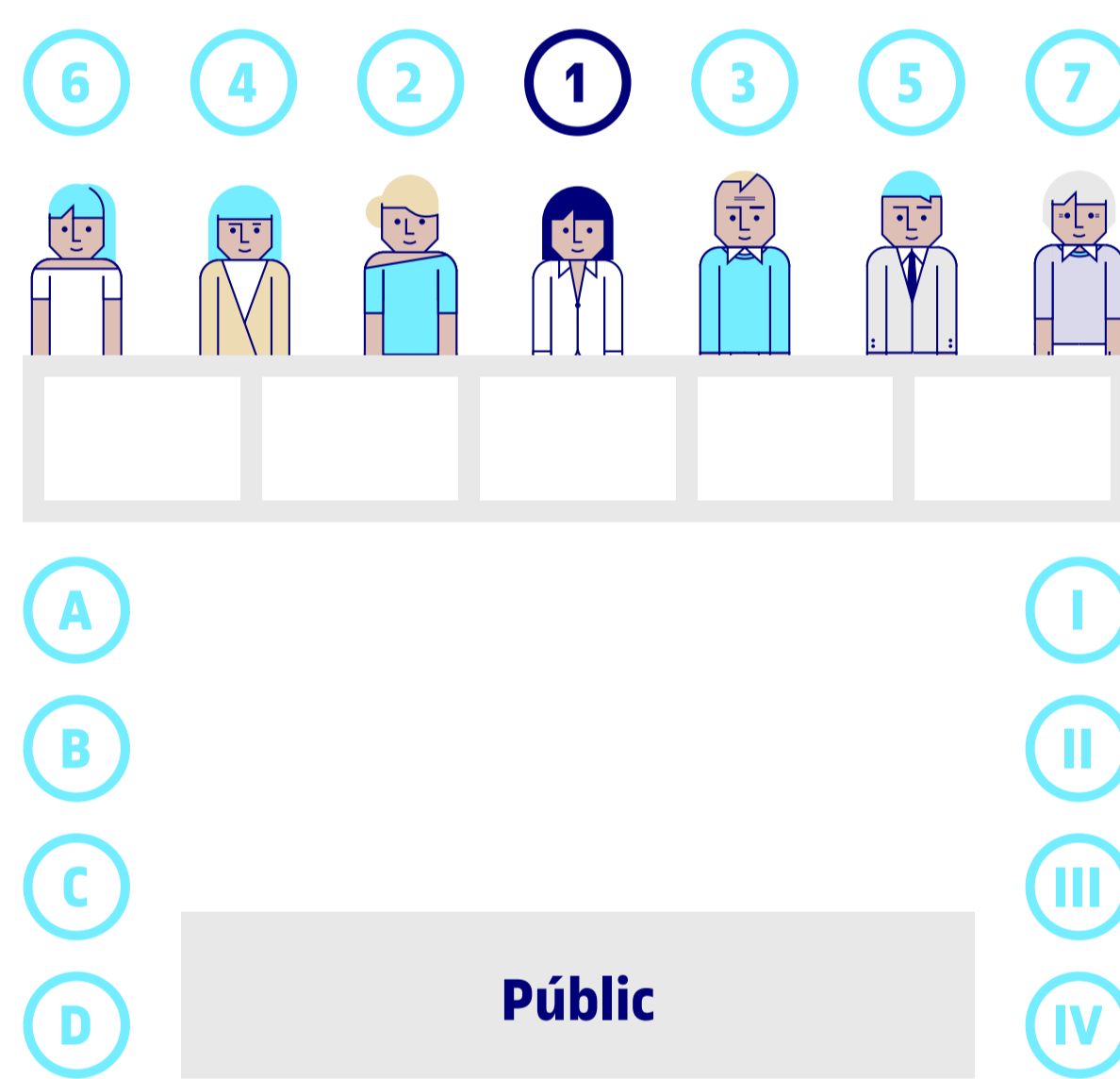
Presidència bipersonal o compartida



Ordenació correlativa o lineal



Ordenació mixta

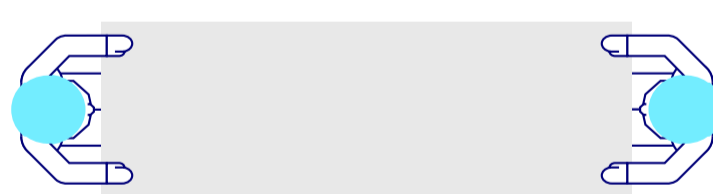


Presidència a dues cares

- Organitzades entorn d'una taula i els membres situats els uns enfront dels altres.
- S'usen en banquets, taules de treball i de negociació.

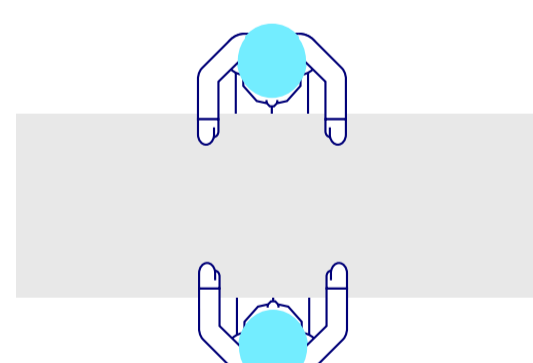
Presidència a l'anglesa

Es poden situar als extrems



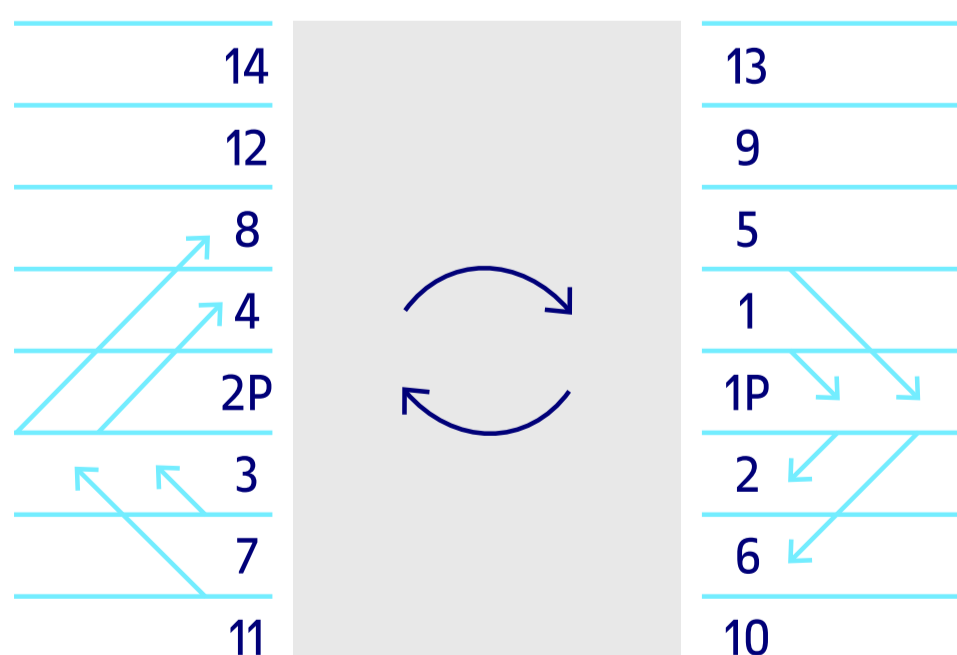
Presidència a la francesa

Es poden situar al centre



Tècnica

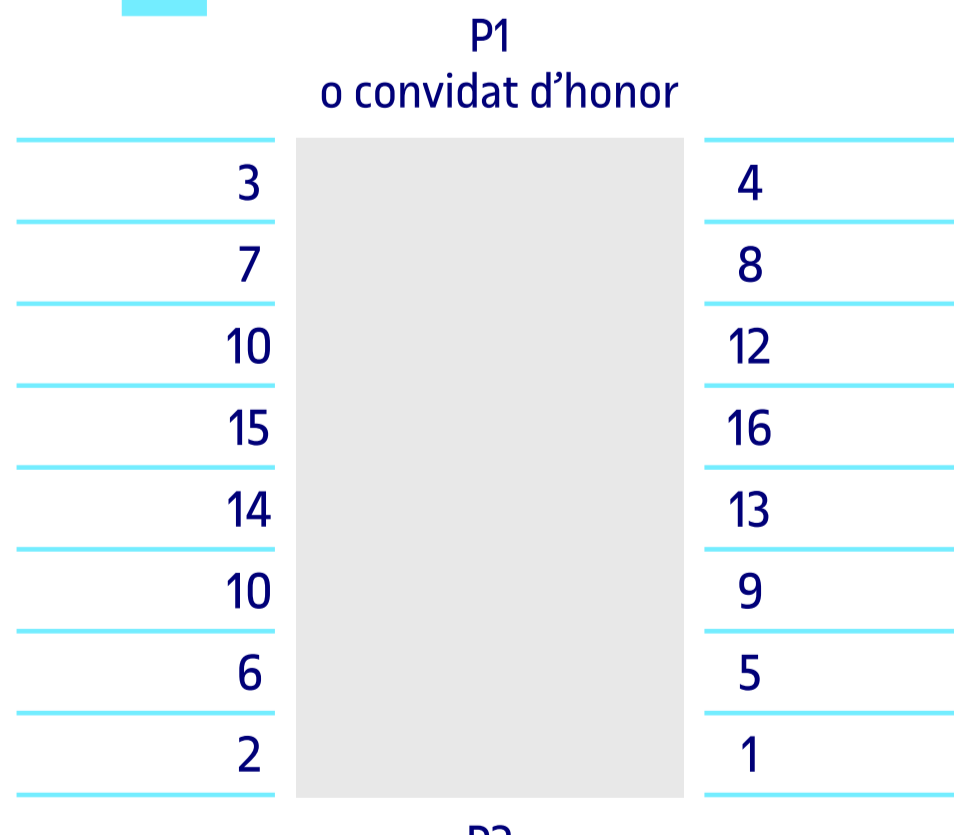
U1



Sistema de les agulles del rellotge: amb presidència francesa

- Col·locar els convidats per ordre de precedència.
- Primer, al centre, la primera presidència.
- A la seva dreta, el convidat de més rang.
- A la seva esquerra, l'altre.
- Seguim amb la resta de la taula tot descrivint un cercle en el sentit de les agulles d'un rellotge.

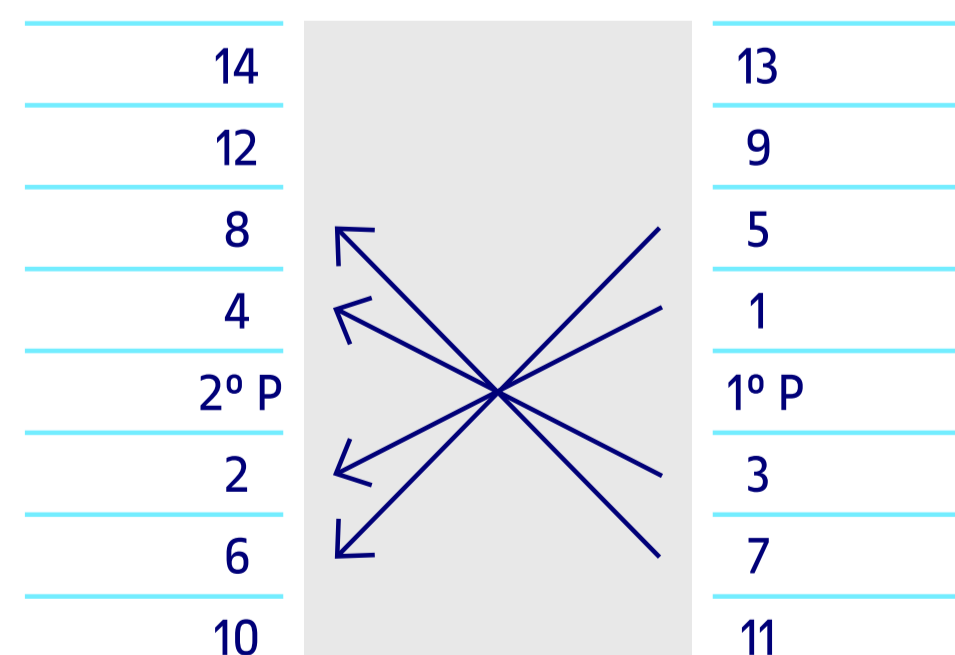
U2



Sistema de les agulles del rellotge: amb presidència anglesa

- Situar cada amfitrió a un costat de la taula.
- A banda i banda hi haurà els dos nuclis principals, que són els convidats de més rang.
- Al centre, els convidats de menys rang.

U3



Sistema cartesià o en aspa

- Es distribueix el pes dels convidats principals entre les dues presidències o entre l'amfitrió i el convidat d'honor.